

Gabriel Fauré

21 des plus belles mélodies

Bernard BOUCHEIX (Baryton) • Christophe CONSTANTIN (Piano)



« Gabriel » 12F (50 x 61 cm) Inventaire n° 978 - Réf. : Arrondir

Gabriel Fauré

21 des plus belles mélodies

Bernard BOUCHEIX (Baryton) • Christophe CONSTANTIN (Piano)



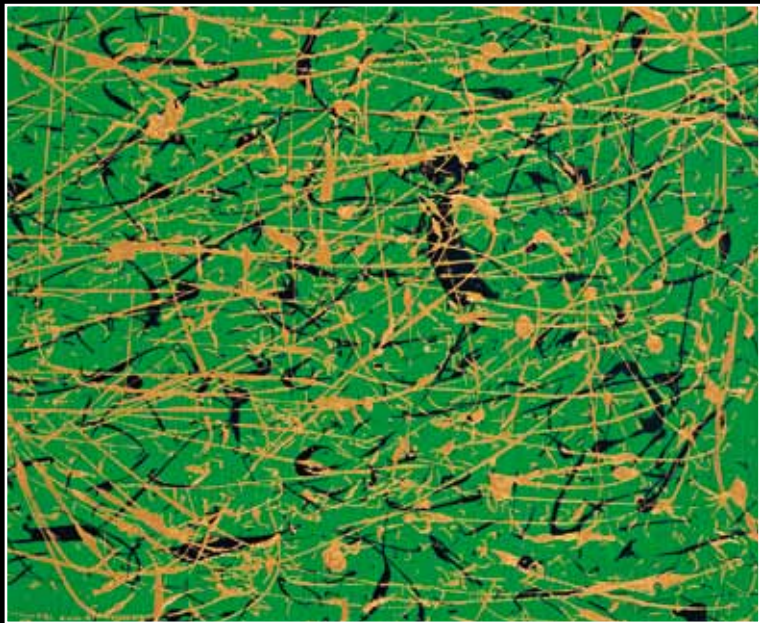
Bernard BOUCHEIX baigne depuis son plus jeune âge dans le monde pictural dessinant des châteaux sur ses cahiers d'écolier. Encouragé à exploiter sa voix naturelle par Bernard PLANTEY, président fondateur du centre lyrique d'Auvergne et Anne-Marie FONTAINE chef de chant à l'opéra Bastille de Paris, il devient l'élève de Mady MESPLE. Diplômé d'études musicales, lauréat de plusieurs concours, il participe en France à de nombreux récitals, concerts et productions... dans le répertoire des barytons ou des ténors comme sur scène à l'opéra comique de Paris. C'est à travers les enregistrements : opéra, opérette, mélodie, cantique, liturgique, chanson Française, hymne, chant traditionnel... qu'il nous laisse un témoignage de sa voix. Fondateur du festival VOLCADIVA, il crée à cette occasion une sculpture en bronze, « *la colonne de la voix* » dont un exemplaire est à la Bibliothèque Musée de l'Opéra à Paris. On le retrouve également dans des publications de poèmes, citations, comme « *les pensées d'un homme* » regroupant mille d'entre elles, « *œuvres d'enfance* » regroupant depuis 1978 des milliers de dessins, « *œuvres de jeunesse* » regroupant une période de créations artistiques (1992-2012) dite de BARYTON comprenant entre autres deux mille toiles. Aussi c'est bien en tant que peintre que cet artiste est le plus prolifique. Ces œuvres figurent dans des collections privées ou publiques comme la donation au fond d'art contemporain de la ville de Chamalières. Mais également à travers des expositions comme à Paris au salon d'Automne sur les Champs-Élysées, le salon des indépendants au Grand Palais... ses créations, sous formes individuelles, polyptiques, puzzles, multiples, sont régulièrement reproduites dans des publications... Artiste polyédrique par excellence. Voici 23 œuvres du peintre Baryton Bernard BOUCHEIX créées pour cette occasion : 21 sur les Mélodies enregistrées et 2 sur Gabriel FAURÉ.

Disque dédié à Mélanie et Charlotte BOUCHEIX

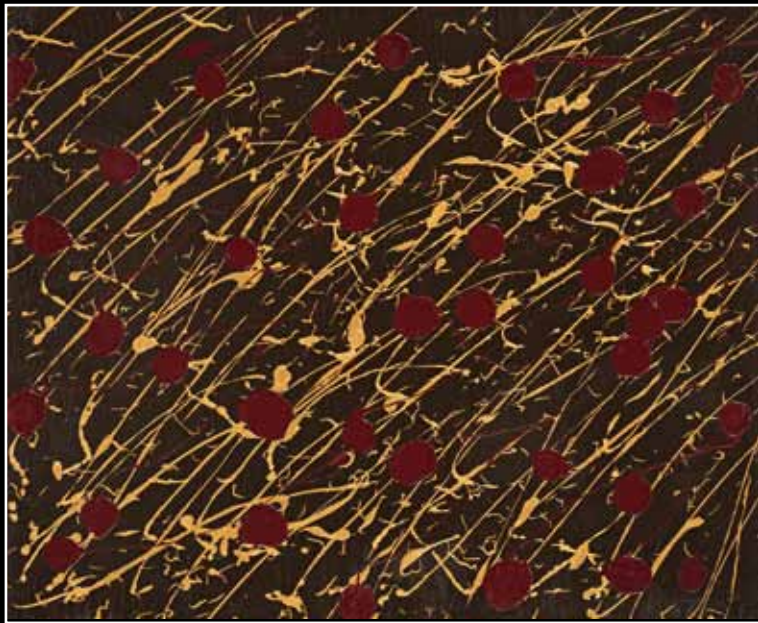
(Photo Bernard BOUCHEIX)



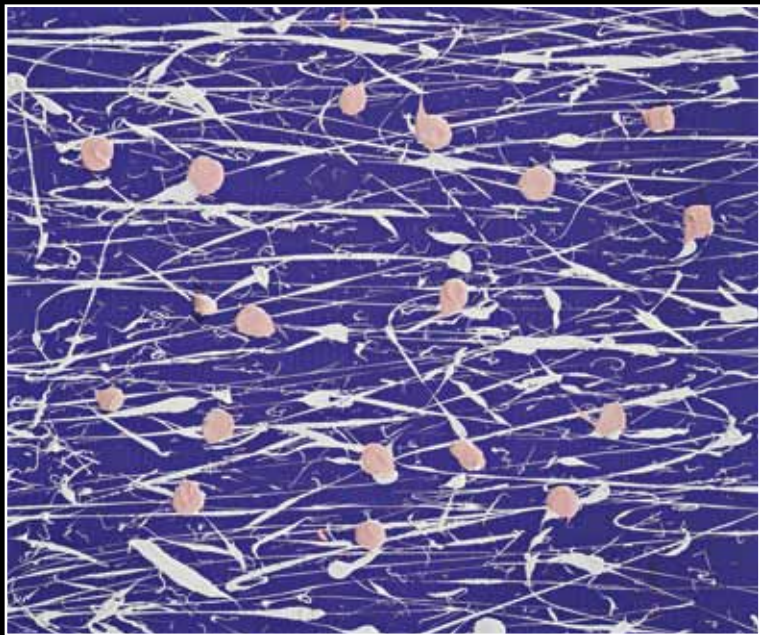
1. « Après un rêve » 12F (50 x 61 cm) Inventaire n° 998 - Réf. : Assagissement



2. « Mal » 12F (50 x 61 cm) Inventaire n° 986 - Réf. : Ascenseur



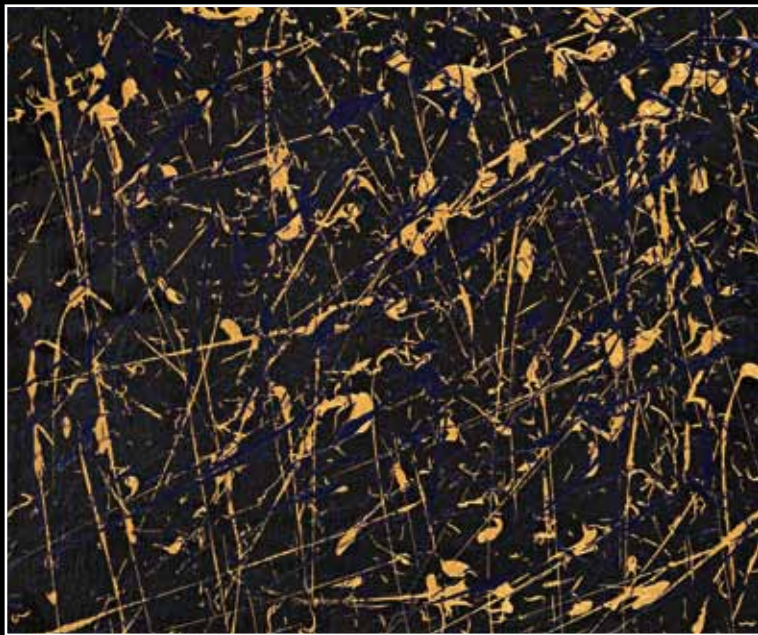
3. « Chanson du pêcheur » 12F (50 x 61 cm) Inventaire n° 900 - Réf. : Architectonique



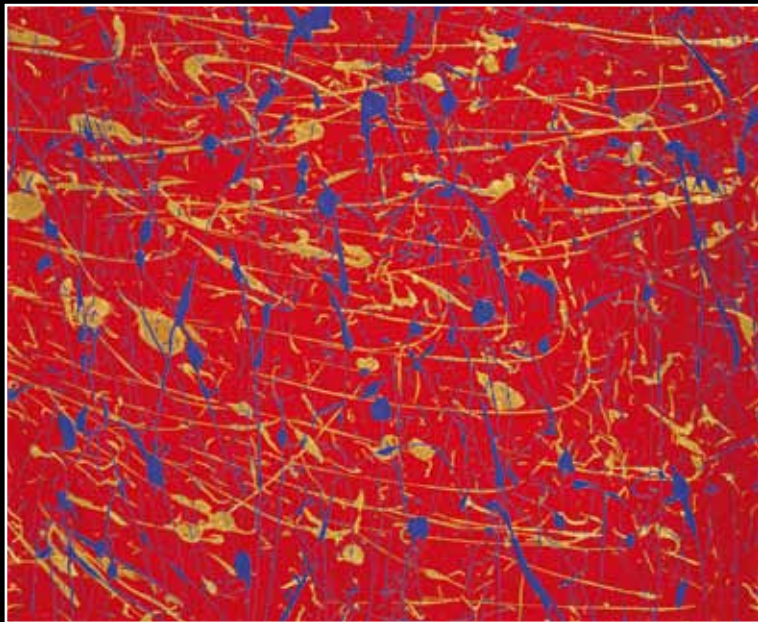
4. « La rose » 10F (55 x 46 cm) inventaire n° 1888 - Réf. : Boutier



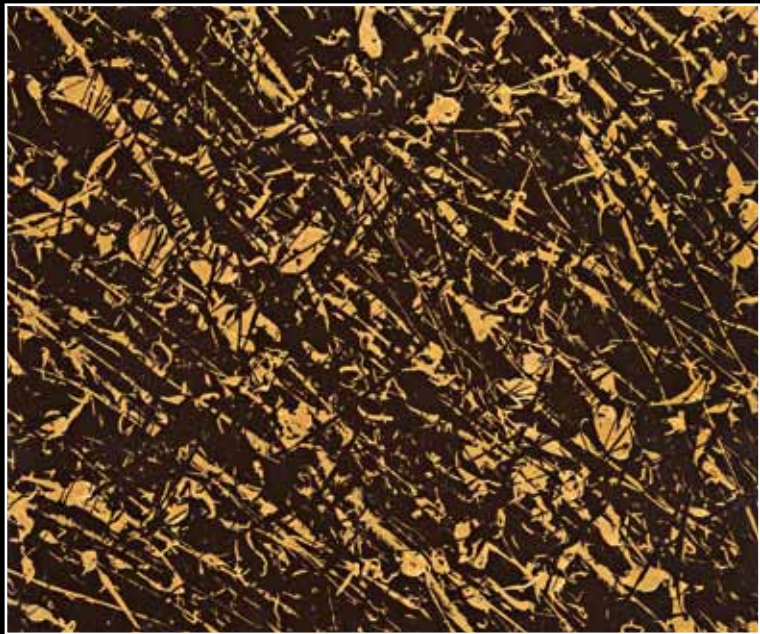
5. « Le secret » 12F (50 x 61 cm) inventaire n° 912 - Réf. : Arélique



6. « Soir » 10F (55 x 46 cm) Inventaire n° 1918 - Réf. : Brasserie



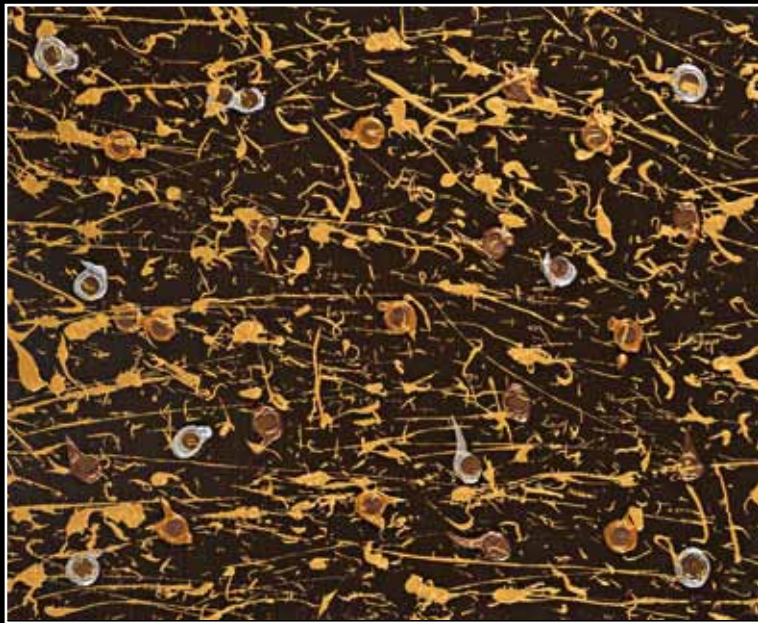
7. « Mandoline » 12F (50 x 61 cm) inventaire n° 963 Réf. : Arranger



8. « Automne » 10F (55 x 46 cm) inventaire n° 1897 Réf. : Bracquermond



9. « Fleur Jetée » 10F (55 x 46 cm) Inventaire n° 1915 - Réf. : Braquet



10. « Clair de lune » 12F (50 x 61 cm) Inventaire n° 942 - Réf. : Arithmétique



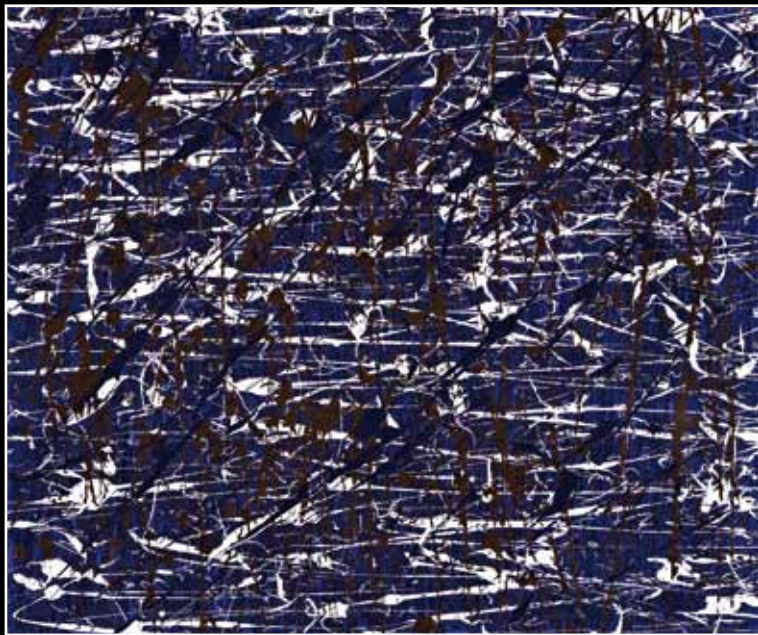
11. « Le papillon et la fleur » 12F (50 x 61 cm) Inventaire n° 992 - Réf. : Asperge



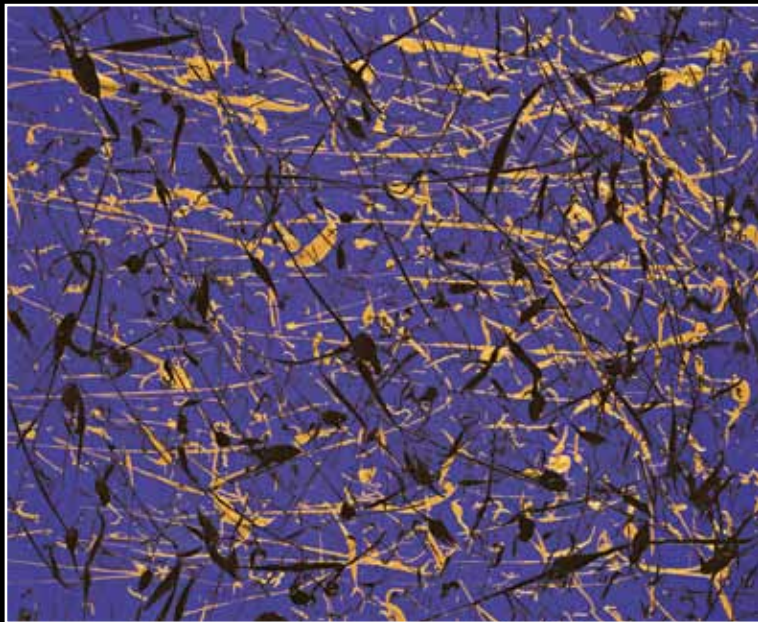
12. « Noël » 12F (50 x 61 cm) inventaire n° 918 - Réf. : Arétin



13. « Matelots » 12F (50 x 61 cm) Inventaire n° 956 - Réf. : Aron



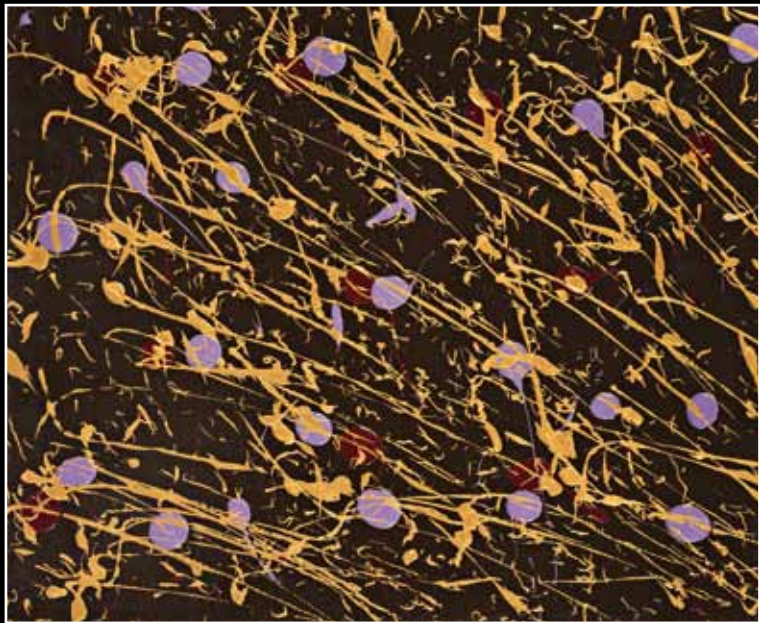
14. « Au bord de l'eau » 10F (55 x 46 cm) Inventaire n° 1863 - Réf. : Bourlinguer



15. « En prière » 12F (50 x 61 cm) inventaire n° 971 - Réf. : Arrière



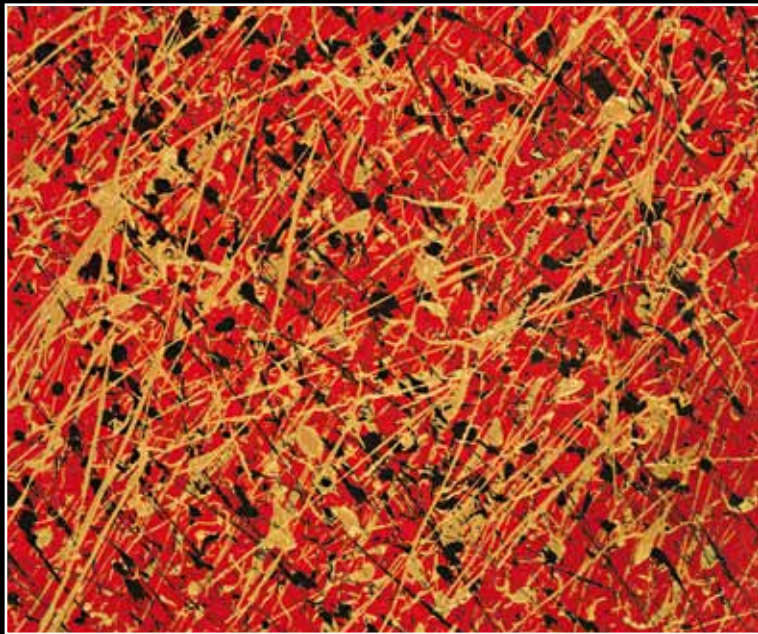
16. « Dans les ruines d'une abbaye » 12F (50 x 61 cm) inventaire n° 851 - Réf. : Aspara



17. « Aurore » 12F (50 x 61 cm) inventaire n° 905 - Réf. : Architravée



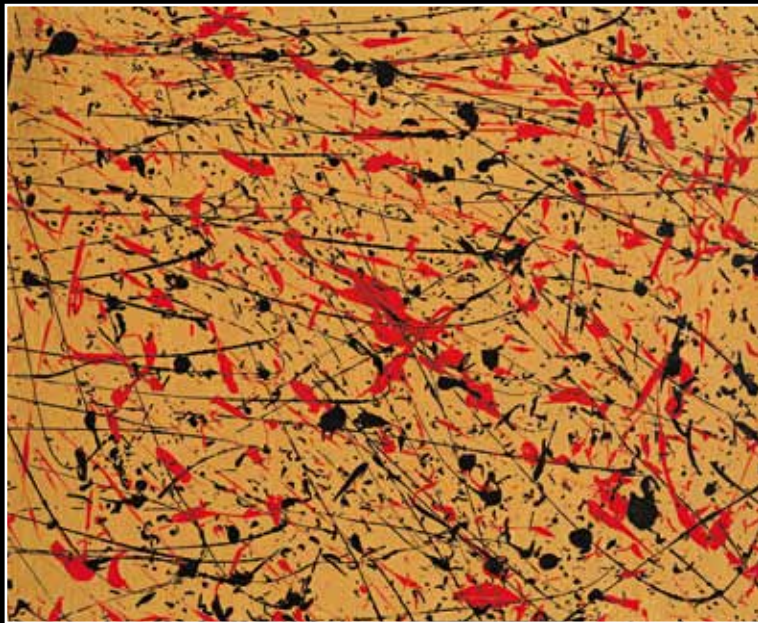
18. « Les berceaux » 10F (55 x 46 cm) inventaire n° 1913 - Réf. : Bras



19. « Rencontre » 10F (55 x 46 cm) Inventaire n° 1879 - Réf. : Boutefeu



20. « Toujours » 12F (50 x 61 cm) Inventaire n° 916 - Réf. : Aéropage



21. « Adieu » 12F (50 x 61 cm) inventaire n° 974 - Réf. : Arriver

